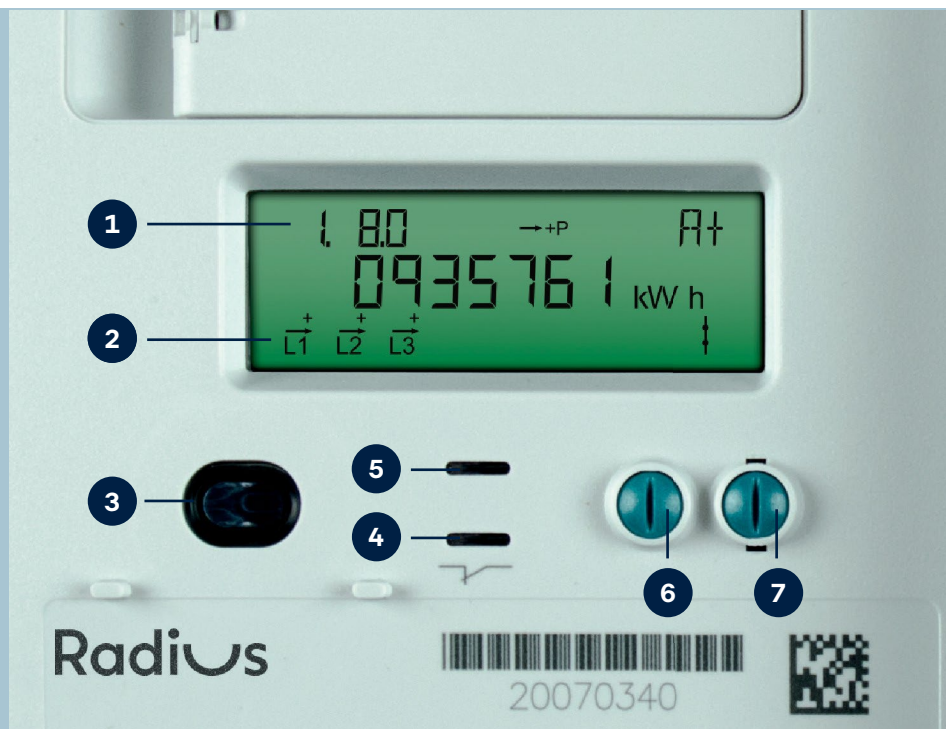


Få overblik over hvad elmåleren kan

Betjeningsvejledning



1 Display-kode

Angiver hvor man er i displayvisningen. 1.8.0 angiver forbrugstal på displayet, 2.8.0 produktionstal.

2 Faseindikator

Viser aktive faser – f.eks. tre som her. Højrevendt pil indikerer forbrug. Venstrevendt pil indikerer produktion.

3 Optisk infrarødt øje

Montørens indgang til at trække data ud og programmere på stedet, når måleren er tilsluttet fjernaflæsning. Er først aktiv, når måleren kan fjernaflæses.

4 Afbrydervisning

Elselskabet kan afbryde for strømmen via elmåleren, når fjernaflæsningen bliver aktiv.

Diode lyser konstant rødt:

Strømmen er afbrudt via fjernaflæsningen. Kontakt dit elselskab for at få tilsluttet måleren igen.

Dit elselskab fremstår i øverste højre hjørne på din elregning.

Diode blinker rødt:

Dit elselskab har åbnet for strømmen. For at du kan sikre dig, at f.eks. komfuret ikke står utilsigtet tændt, når der igen er strøm, skal du selv tilslutte strømmen ved at holde displayskifteren 6 inde i 6 sekunder.

Diode slukket:

Du har adgang til at forbruge strøm.

5 Forbrugsindikator

Blinker 1000 gange pr. kWh.

6 Displayskifter

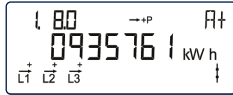
Tryk her, når du vil skifte display. Displayet nulstilles efter cirka 2 minutter uden tryk.

7 Netværkskontrol

Anvendes af montøren, når måleren sættes op. Nulstilles efter cirka 2 minutter uden tryk.

Din elmåler har 10 forskellige displayvisninger

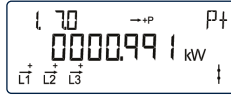
FORBRUG For dig, der vil følge eller aflæse dit forbrug



TOTALT FORBRUG

Vises automatisk

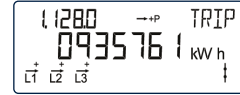
Se det totale forbrug målt i kWh, siden måleren blev sat op.



FORBRUG LIGE NU

Tryk 1 gang

Se hvor mange kW, du forbruger her og nu.

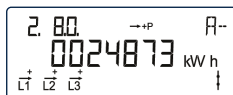


TRIPTÆLLER

Tryk 2 gange

Aflæs forbrug i kWh siden sidste nulstilling. Hvis du vil nulstille triptælleren, holder du knappen inde i 3 sekunder.

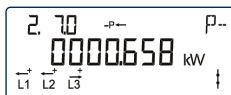
PRODUKTION For dig, der selv producerer strøm f.eks. med solceller eller vindmølle



TOTAL PRODUKTION

Tryk 3 gange

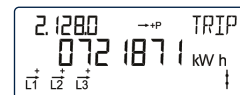
Se hvor meget overskud af energi i kWh, der er sendt ud i elnettet, siden måleren blev sat op.



PRODUKTION LIGE NU

Tryk 4 gange

Se hvor meget overskud af energi i kW, du sender ud i elnettet lige nu. Dit eventuelle forbrug lige nu er trukket fra.

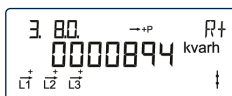


TRIPTÆLLER

Tryk 5 gange

Se det overskud af energi i kWh, du har sendt ud i elnettet siden sidste nulstilling. Hvis du vil nulstille triptælleren, holder du knappen inde i 3 sekunder.

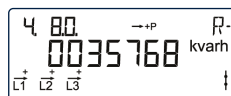
SPECIALVISNINGER For dig med særlig teknisk viden og interesse



REAKTIV ENERGI R+

Tryk 6 gange

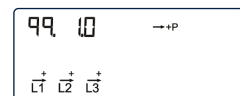
Det totale forbrug af reaktiv energi siden måleren blev sat op. I vekselstrømsnet, hvor strøm og spænding hele tiden svinger mellem plus og minus, opstår reaktiv energi, når strøm og spænding ikke svinger i takt. Reaktiv energi måles i kVAh, og du betaler ikke for det.



REAKTIV ENERGI R-

Tryk 7 gange

Den totale produktion af reaktiv energi siden måleren blev sat op. I vekselstrømsnet, hvor strøm og spænding hele tiden svinger mellem plus og minus, opstår reaktiv energi, når strøm og spænding ikke svinger i takt. Produktion af reaktiv energi får du ikke betaling for.

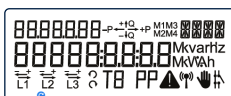


TIMEAFLÆSNING

Tryk 8 gange

Viser aflæsninger time for time. Du kan læse mere om timeaflysning under fanen 'Betjeningsvejledning for timelæsning' på Radius' hjemmeside.

DISPLAY-TEST



Tryk 9 gange

Når alle tal og figurer lyser, fungerer displayet, som det skal.